



# Présentation Location de Salle

VILLE DE XERTIGNY - SALLE POLYVALENTE

---

Vous souhaitez organiser un événement à Xertigny ?  
Plusieurs espaces peuvent être loués (salles communales), sur demande écrite et en fonction de leur disponibilité et selon la nature de l'événement, pour un week-end ou une journée.

Ce dossier vous présente les différentes modalités et aménagements de la Salle Polyvalente.



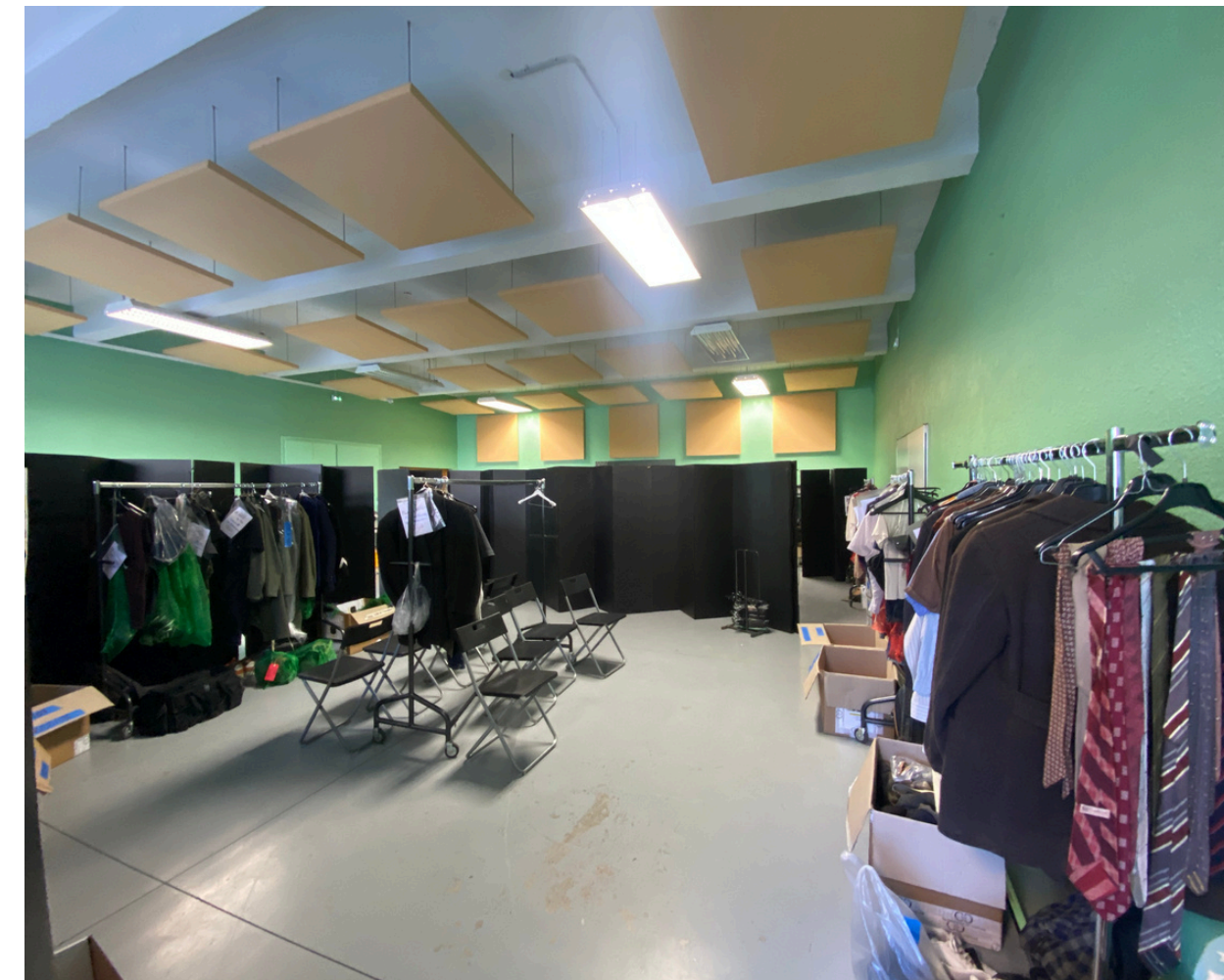




Un hall d'entrée reliant l'étage avec ascenseur.  
Entrée plain-pied **80 m<sup>2</sup>**



Un espace vestiaire à l'étage avec bar, réfrigérateurs et évier. À proximité de la Grande Salle, des toilettes et d'une cuisine. **24 M<sup>2</sup>**



Une salle au rez-de chaussée, annexe à la Salle Polyvalente, avec sanitaire et une douche PMR. **80 M<sup>2</sup>**

# SALLE POLYVALENTE

**REZ-DE-CHAUSSÉE**

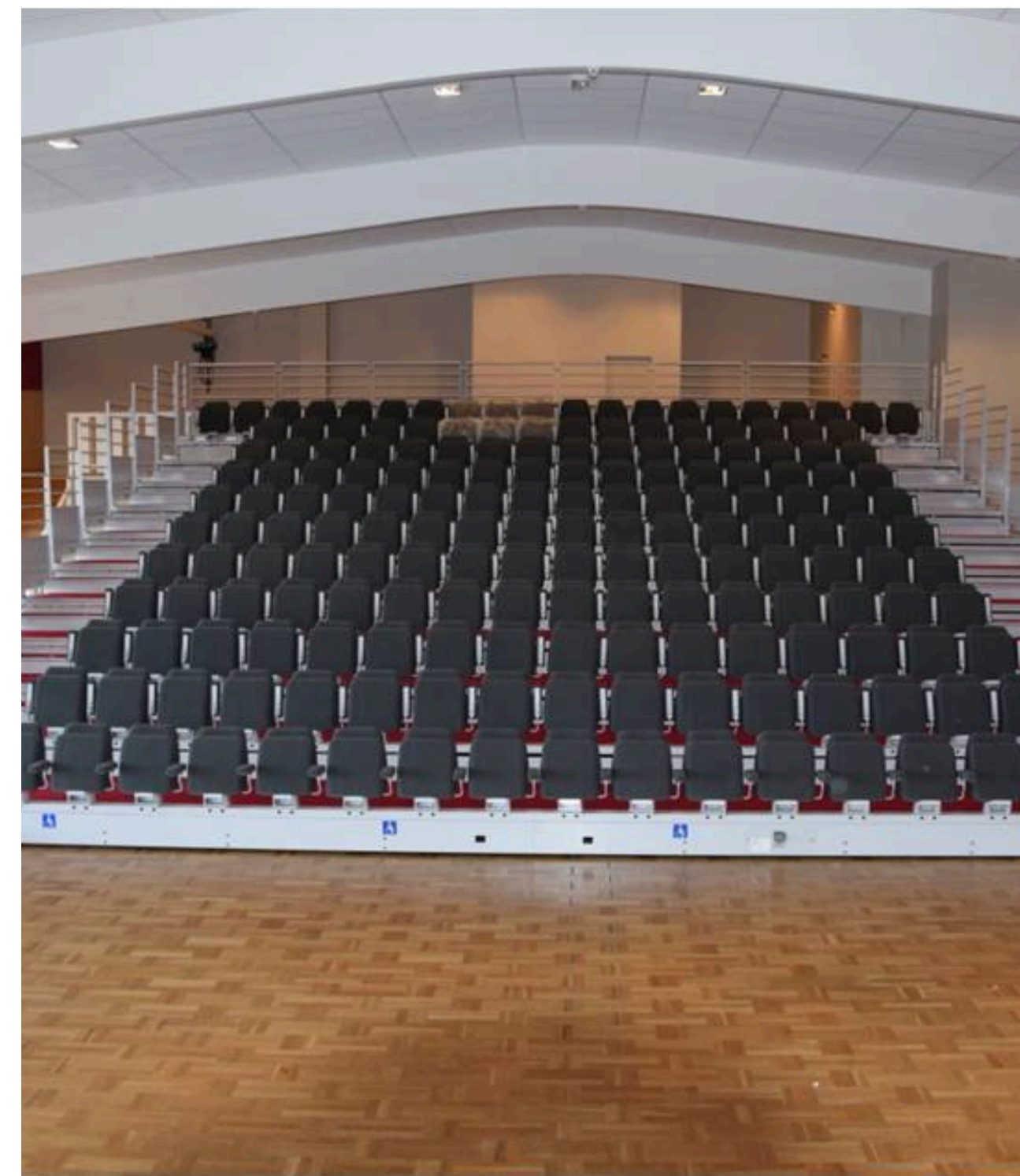
## PETITES SALLES ANNEXES WC - ASCENSEUR - CUISINE

Un espace adaptable pour tout type d'événements disposant des commodités nécessaires à l'accueil du public.

**SURFACE GLOBALE 190M<sup>2</sup>**

ENTRÉE  
SALLE REZ DE CHAUSSÉE  
+ VESTIAIRE





# SALLE POLYVALENTE

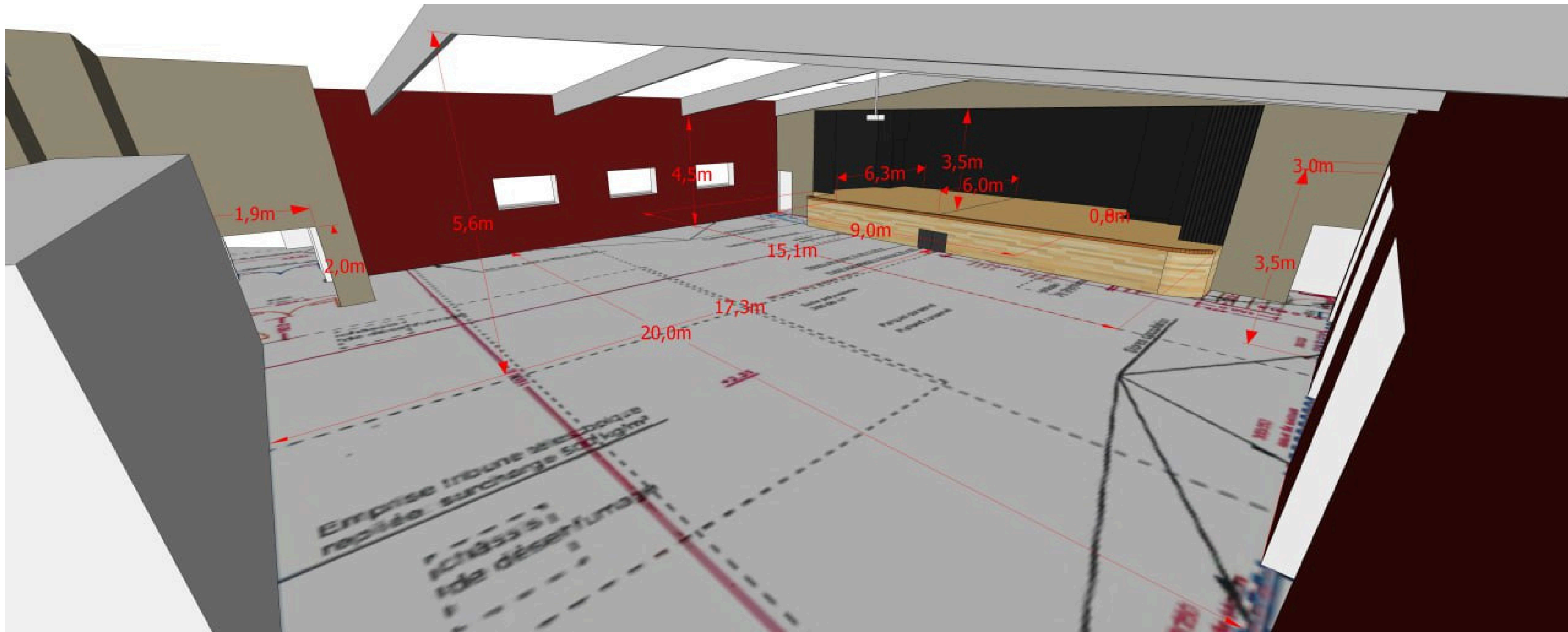
1ER ÉTAGE

**GRANDE SALLE AVEC BALCON PÉRIPHÉRIQUE  
VUE SUR LA VALLÉE**

Disposant d'une tribune, d'une scène et d'un ensemble scénique (console light, vidéo projecteur, écran et système sono avec table de mixage.)

**SURFACE DE 400M<sup>2</sup>  
GRANDE SALLE  
CUISINE + MEZZANINE**





# SALLE POLYVALENTE

## PLAN DÉTAILLÉ DE LA GRANDE SALLE - ETAGE 1

La Salle Polyvalente se prête à tout type d'événements, que vous soyez particulier, entreprise, association ou collectivité.

Capacité de 240 personnes pour un repas,  
300 personnes assises sur chaise ou 180 sur la tribune  
pour un spectacle, 500 personnes debout.

**SURFACE DE 400M<sup>2</sup>**  
GRANDE SALLE  
CUISINE + MEZZANINE





# SALLE POLYVALENTE

**1ER ÉTAGE**

## **ESPACE ANNEXE - CUISINE EQUIPÉE PROFESSIONNELLE**

Cuisine professionnelle attenante à la Grande Salle composé d'une chambre froide, de plaques de cuisson, de fours, d'ustensiles de table ainsi qu'un espace plonge.

**SURFACE DE 40M<sup>2</sup>  
ESPACE CUISINE +  
ESPACE PLONGE**



# ACCESSIBILITÉ



Parking de 110 places et possibilité de stationnement de camions.



Multi-accès avec sortie par le balcon pour rejoindre le plateau technique, le parking ou l'arrière-scène.



Un plateau technique à l'arrière du bâtiment avec surveillance caméra et possibilité de branchement électrique et eau.

# SALLE POLYVALENTE

## 1 RUE MARIUS BECKER, XERTIGNY

La Salle Polyvalente se situe à 20 minutes de Remiremont et d'Epinal, à l'entrée de la Ville via la RD434.

**ACCESSIBILITÉ**  
**PARKING + PLATEAU**  
**TECHNIQUE**



## Fiche technique de la Salle Polyvalente

La Salle Polyvalente se situe à 20 minutes de Remiremont et d'Épinal, à l'entrée de ville (R434) en venant d'Épinal, 1 Rue Marius Becker 88220 XERTIGNY.

### EQUIPEMENT :

Un hall d'entrée :	Avec bar, évier, frigo et lave verre
Cuisine :	Oui équipée avec : Four / Évier / Lave-vaisselle / Vaisselle pour 300 personnes
Frigo :	Oui + Chambre froide
Gazinière :	Oui 4 feux
Tables :	45 (Largeur : 80 centimètres – Longueur : 2 mètres)
Chaises :	300
Sono :	Oui
Jeux de lumières :	Oui
Vidéoprojecteur :	Oui
Écran fixe ou portable :	Oui
Paperboard :	Oui
WIFI :	Oui
Ascenseur :	Oui pour accès à la salle et plateforme élévatrice pour accès à la scène
Parking :	110 Places
Surface	641 m <sup>2</sup> (Largeur : 20 mètres – Profondeur : 17 mètres). Scène surélevée de 1 mètre 20 (Largeur : 17 mètres – Profondeur : 6 mètres 20) avec un rideau à 1 mètre 70 du devant de la scène (Hauteur : 3 mètres 40 + Hauteur de la scène au niveau des projecteurs : 4 mètres 70). + Petites salles annexes + Deux sorties en fond de scène pour accéder à deux petites loges comprenant chacune douche, lavabo et WC.
Tarif	Devis sur demande

### CAPACITÉ :

Nombre de personnes debout :	500
Nombre de personnes assises :	300
Nombre de personnes assises si tribune télescopique déployée :	180 + 60 chaises
Nombre de personnes sur la scène :	40 MAXIMUM !

