

Historique :

Le parcours d'orientation que vous allez effectuer se situe dans le bois Beaudoin : un domaine qui appartenait à l'ancienne brasserie Champion (la mairie actuelle étant le Château des Brasseurs).

Les étangs qui s'y trouvent servaient à alimenter la brasserie en blocs de glace, découpés au passe-partout durant l'hiver et stockés dans des glacières. La faisanderie, le bâtiment situé en haut du bois, était un lieu d'élevage de faisans, notamment destinés aux chasses présidentielles de Rambouillet. Ce bois a été racheté plus tard par la mairie et aménagé en espace de promenade et de pique-nique.

Parcours : *Temps approximatif : 1h - 1h30*

Le point de départ de votre parcours est symbolisé par le triangle rouge (= *escalier en pierre montant vers l'arboretum situé à 20 m. de l'entrée de la mairie*).

Les balises sont situées à chaque fois sur des éléments particuliers de l'environnement (= *rochers, bornes, ruisseaux, intersections...*) & se caractérisent par un poteau en bois d'un mètre de haut numéroté, sur lequel se trouve une pince pour poinçonner votre carton de contrôle.

Le numéro inscrit sur le poteau ne correspond pas au numéro de la balise que vous cherchez. A chaque balise correspond un poinçon différent. Les balises sont à trouver dans l'ordre croissant, vous permettant ainsi d'effectuer une boucle pour revenir au point de départ.

La correction complète de votre parcours se trouve en bas de la feuille, pour faciliter le suivi de votre progression.

3 parcours différents existent : bleu, vert et rouge (*selon le degré de difficulté*).

Nous vous souhaitons un parcours agréable et espérons que vous découvrirez ainsi le Bois Beaudoin d'une autre manière.

PARCOURS VERT

1	2	3	4	5	6	7	8	9	10
11	12	13	14	15	16	17	18	19	20
21	22	23	24	25	26	27	A	B	C
Parcours VERT. 12 postes.									
IOF Internat. Orienteering Federation									www.orientport.fr

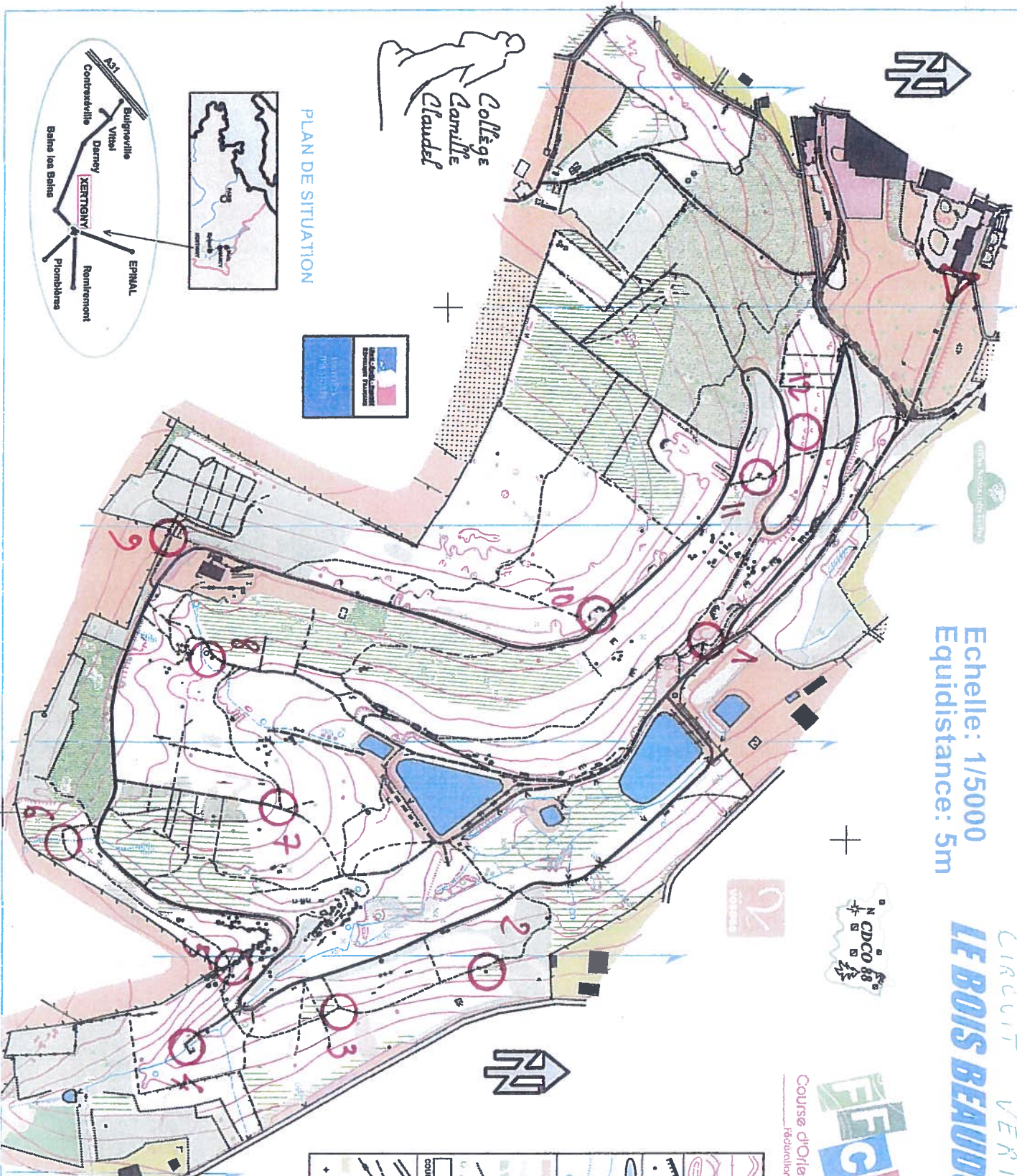
Définition de postes

- n°1 : dépression (= trou)
- n°2 : butte sur sentier
- n°3 : intersection sentiers
- n°4 : muret – ruisseau
- n°5 : plateforme rocheuse
- n°6 : ruisseau-sentier
- n°7 : intersection-chemin-sentier
- n°8 : borne
- n°9 : ancien portail
- n°10 : petite falaise
- n°11 : butte de terre
- n°12 : butte de terre

Echelle: 1/5000
Equidistance: 5m

CIRCUIT VERT
LE BOIS BEAUDOIN 2

Course d'Orientation
Fédération Française



PLAN DE SITUATION



Collège
Carille
Claude



<ul style="list-style-type: none"> courbes de niveau levés de terre distincte ravin, tranchée importante collines talusés infranchissables bloca rocheux lac cours d'eau franchissables marais étroit, fillet d'eau élément particulier : fontaine... source captée... puits... terrain découvert découvert encombré passage facile dans un sens limite végétation distincte arbre remarquable ou isolé course facile à difficile routes sentier mur infranchissable zone privée temporaire escalier zone piédonne baie borne 	<ul style="list-style-type: none"> courbe de forme abrupts de terre buttes puella levée de terre ou ancrante souche petit ravin, fosse sec trou dépressions terrain accidenté talusés entée ou sortie de buse terrain rocailleux cours d'eau infranchissable trou d'eau source marais peu visible marais marais petit marais marais petit marais aveno arbres dispersés avec arbres dispersés terrain cultivé limite végétation peu distincte verger objet particuliers plata-forme végétation basse chemin chemin carrossable ligne électrique lignon chûture, en ruine ruine petite ruine ballonnette parking ruine petite ruine zone piédonne baie borne
---	---

Carte de Course d'Orientation n° 2012-038-xx
mise à jour de la carte n°2008-038-xx le 12 mars 2012
Rédaction et dessin : J.C CARTERET
Diffusion : Collège Carille CLAUDEL
BP 111 88220 XERTIGNY
Club Local d'Orientation Xertigny
Comité Départemental de CO
Surface utile 1,95 km²

FFCO 2012 Toute reproduction ou utilisation, sans autorisation préalable de la Fédération Française de Course d'Orientation est formellement interdite.